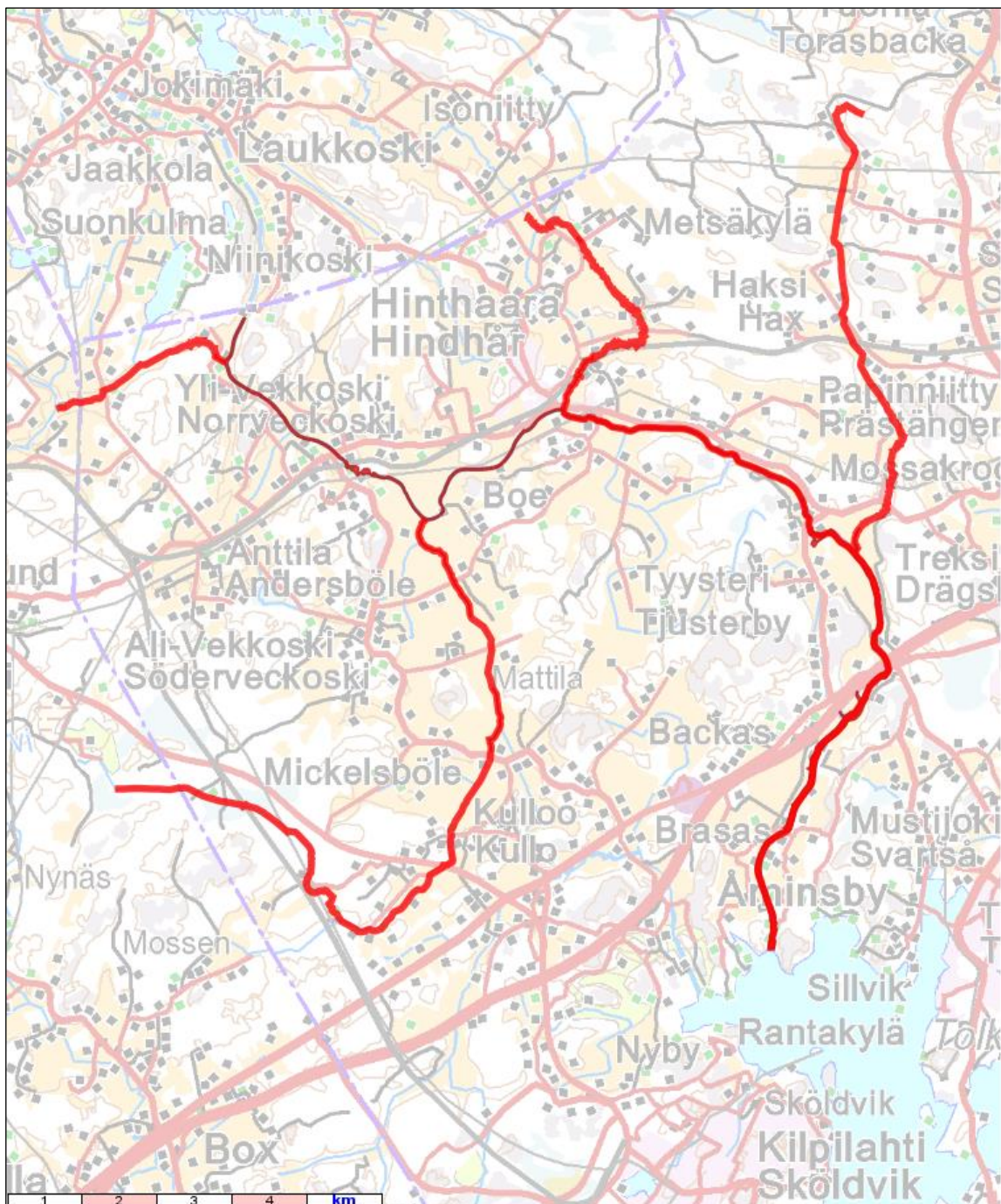




### Kartbilaga. Borgå-Sibbos fiskeriområdes fiskebegränsningar 2023–2027

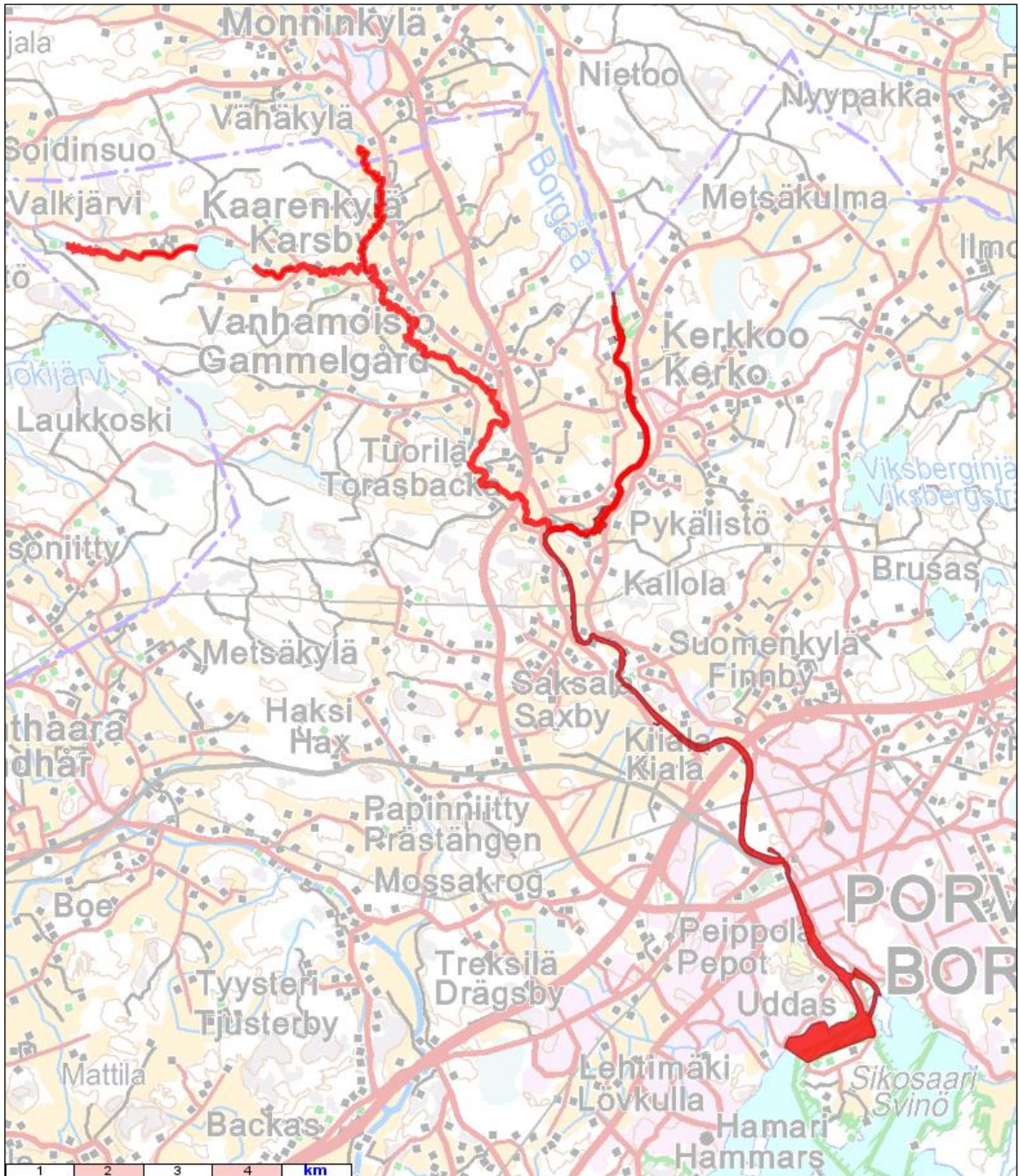
- 1) Svartså, Borgå å och Illby å inklusive alla biflöden: Allt fiske är förbjudet under tiden 15.8–30.11, med undantag för mete, pilkfiske och fiske med katsa

a. Svartså



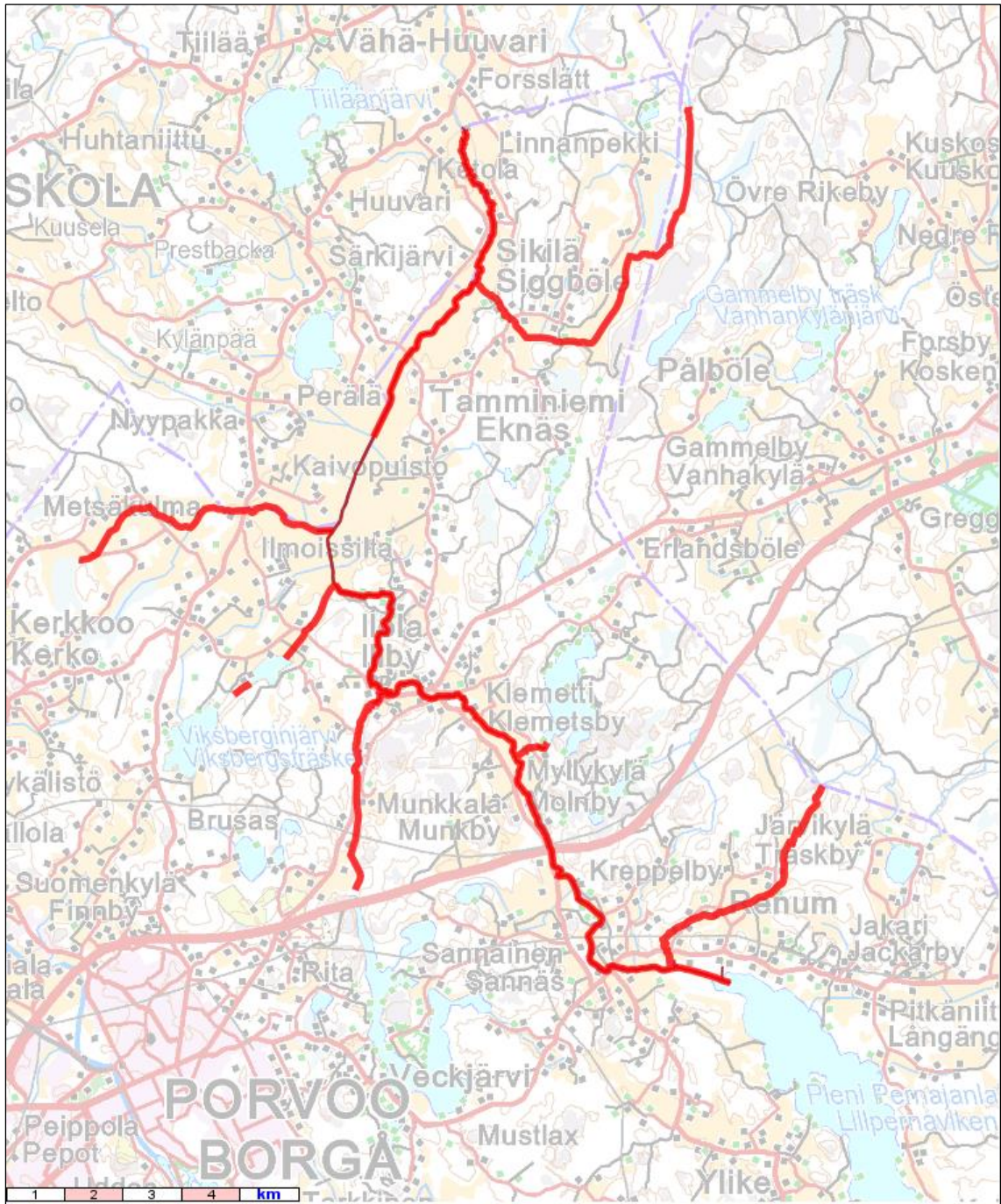


b. Borgå å

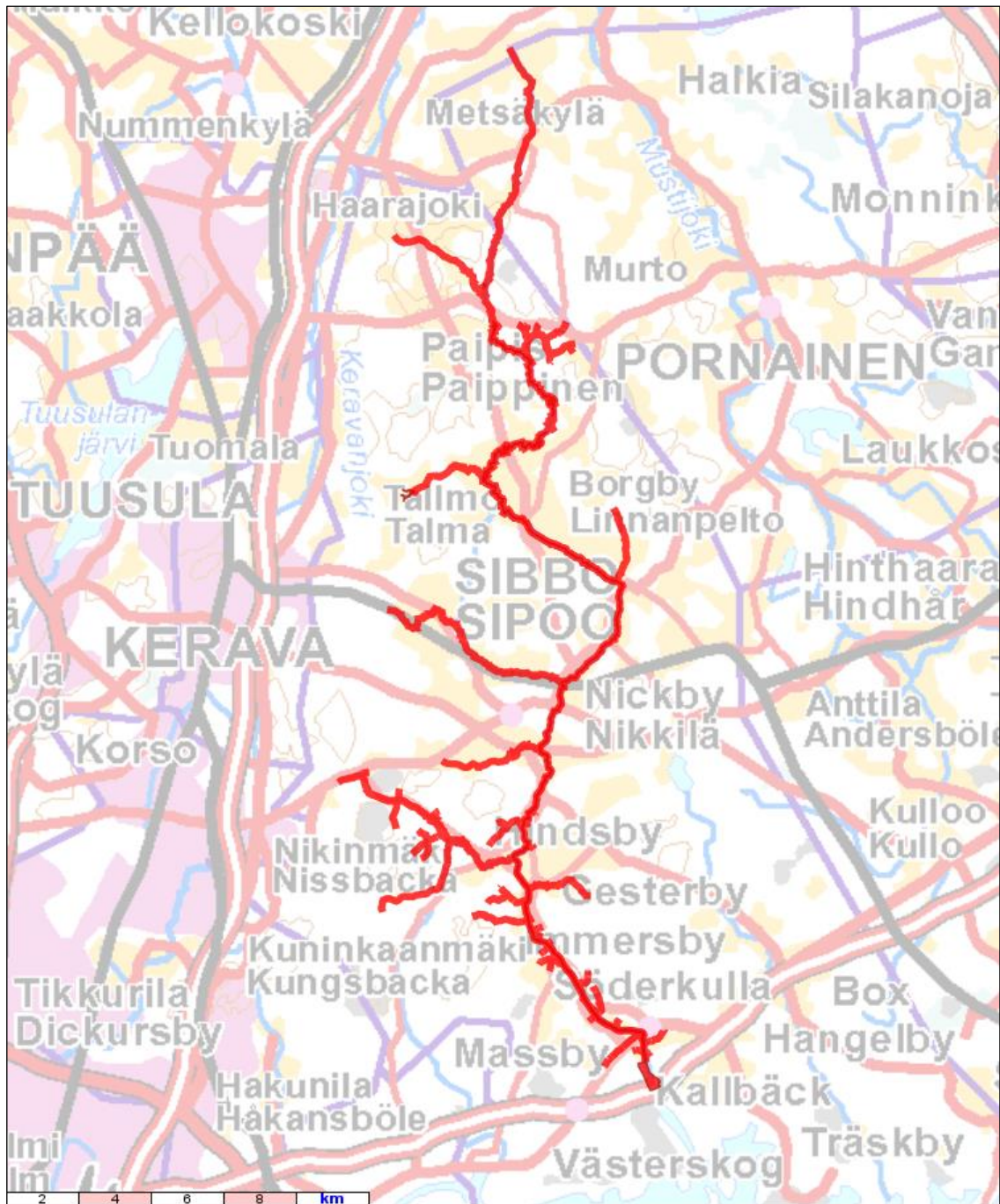




c. Illby å

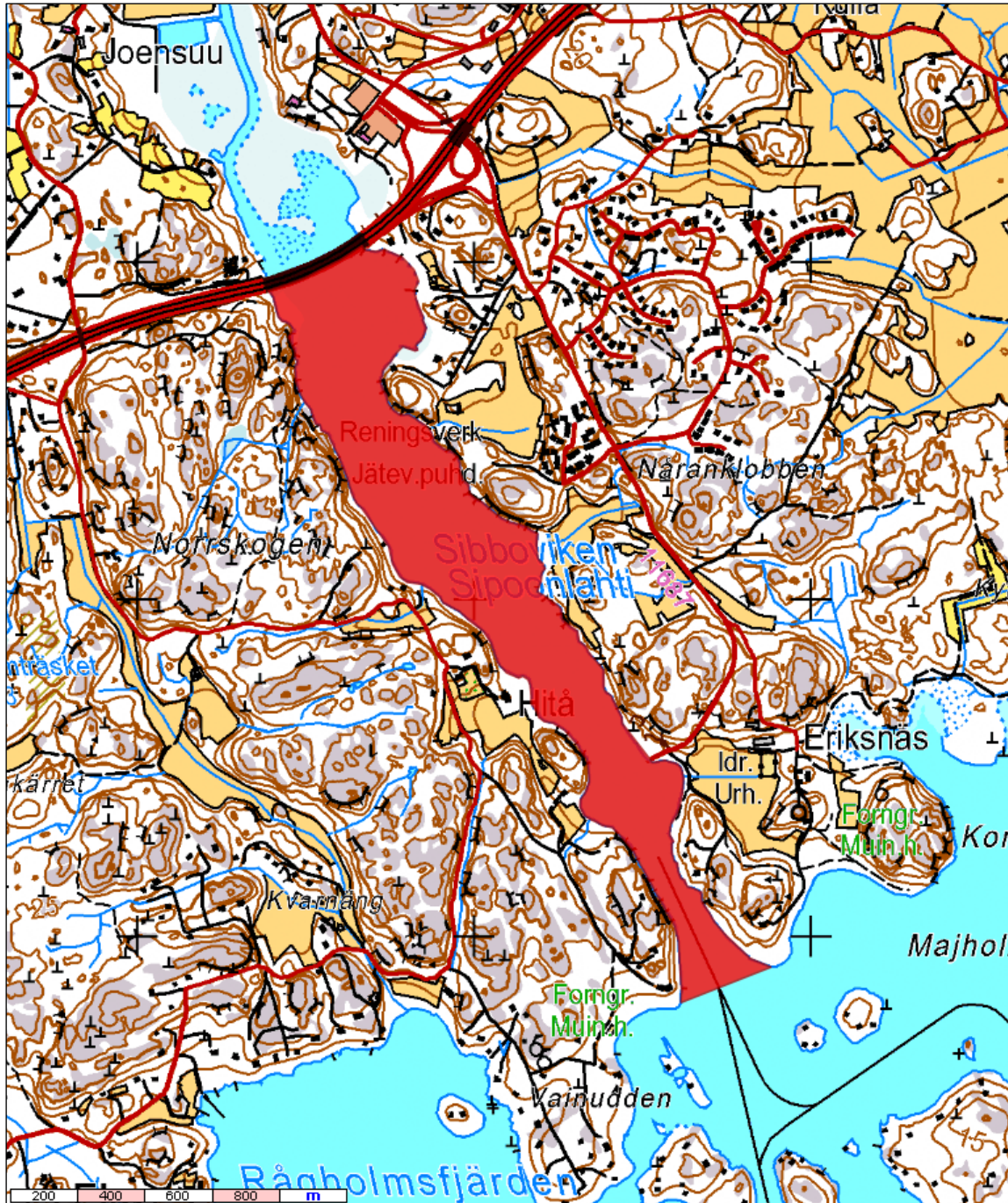


- 2) Sibbo å, inklusive alla biflöden: Allt fiske är förbjudet under tiden 15.8–30.11, med undantag för det mete och fiske med strömmingshäckla som sker från stränder.



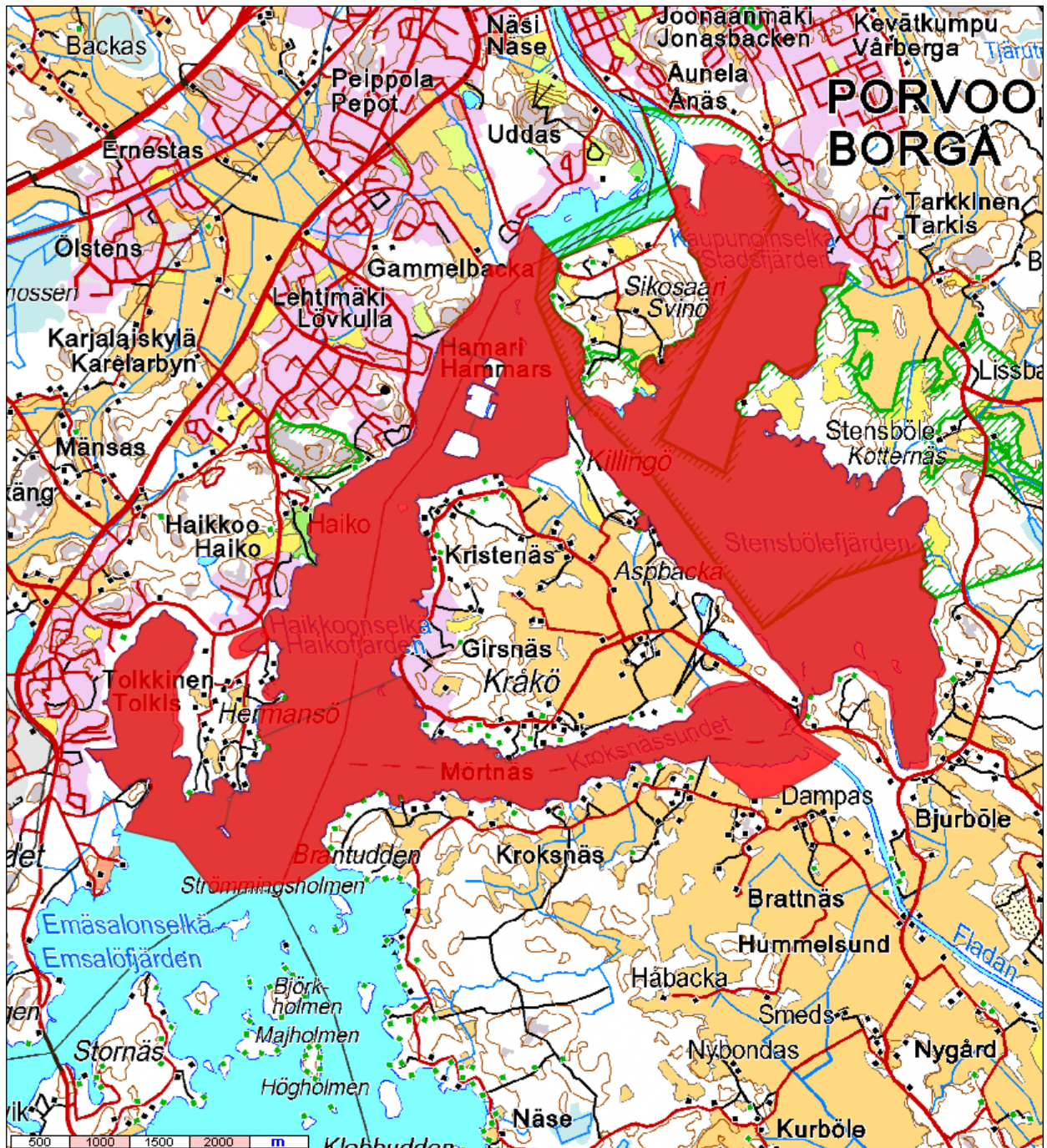


- 3) Sibbo viken: Allt fiske är förbjudet under tiden 15.8–30.11 med undantag för det mete och fiske med strömmingshäckla som sker från stränder.

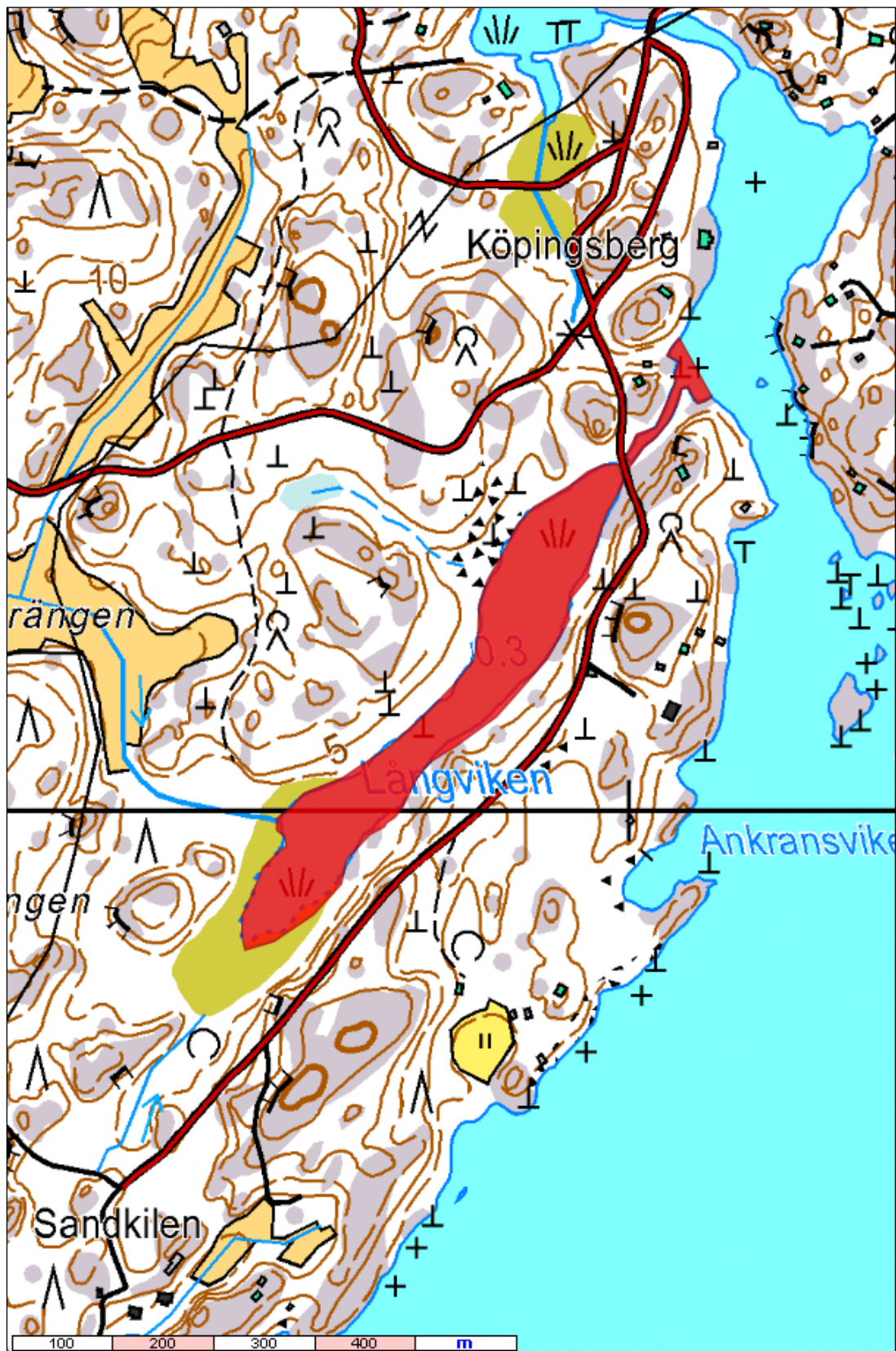




- 4) Haikofjärden och Stensbölefjärden; allt fiske förbjuds under tiden 15.5–15.6., med undantag för det mete och fiske med strömmingshäckla som sker från stränder.

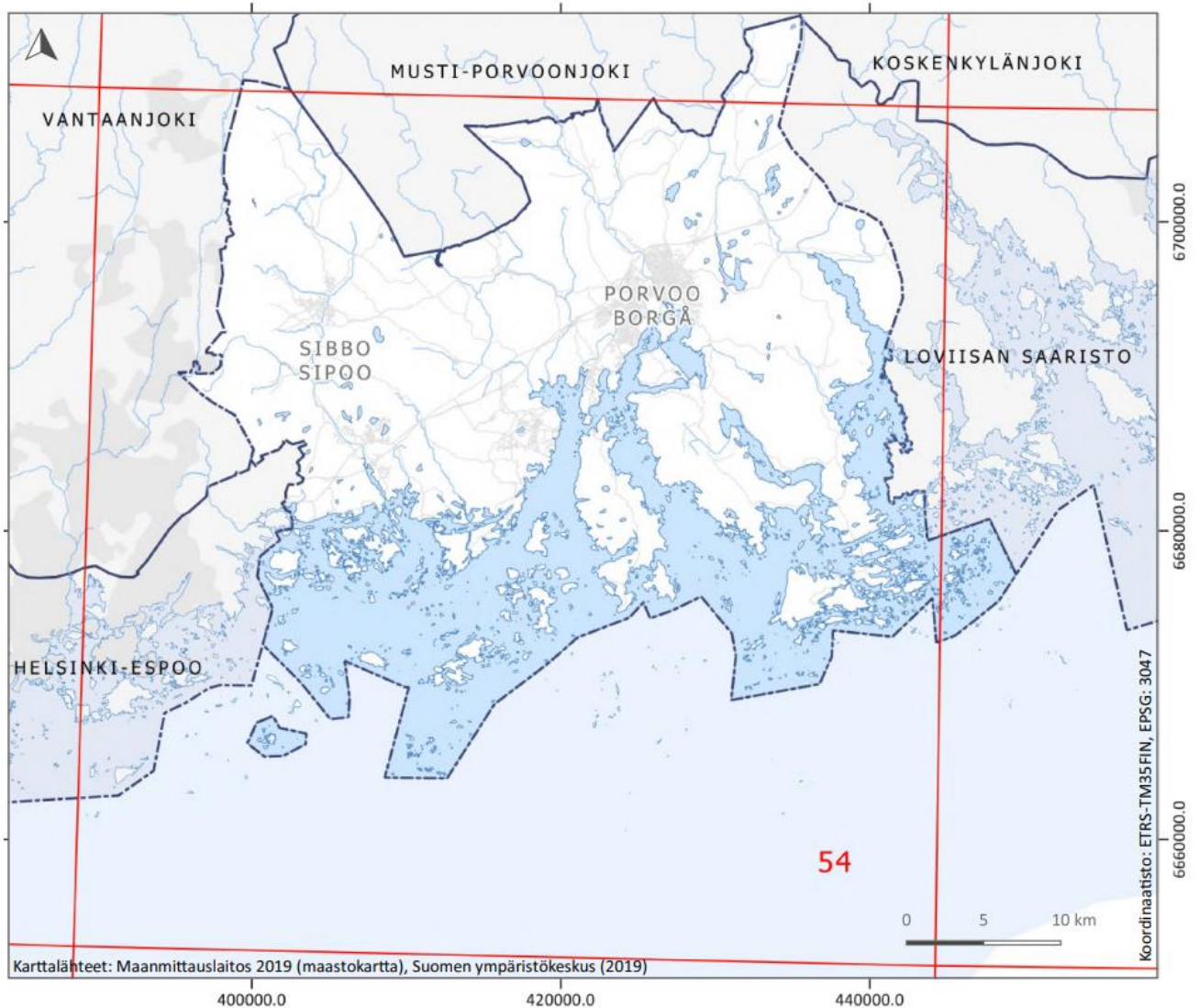


- 5) Långviken Allt fiske är förbjudet under tiden 1.4.–15.6.





- 6) Reglering av nätfiske Inom fiskeriområdet är minsta tillåtna knutavstånd 50 mm i nät djupare än 1,8 m. Bestämmelsen gäller inte I-klassens yrkesfiskare. Nätfiske efter strömming, vassbuk och betesfisk får bedrivas med mindre maskor.



Karta från: Borgå-Sibbos fiskeriområdes nyttjande- och vårdplan