

Fiskeriområdets stämma 27.4.2023

18. Fattas beslut om fiskeregleringar från nyttjande- och vårdplanen

Styrelsen föreslår att fiskeriområdet av Egentliga Finlands Närings- trafik- och miljöcentral ansöker om fiskeförbud i Lillpernåviken enligt texten och kartan i nyttjande- och vårdplanen. Nere utdrag ur nyttjande- och vårdplanen

I de viktigaste lekområdena för gös, det vill säga utanför Borgå samt uppe i Lillpernåviken (bild 15) föreslås det att allt fiske förbjuds under tiden 1.5–15.6, med undantag för det mete och fiske med strömmingshäckla som sker från stränder. Gösens lek i området inleds redan i början av maj, för i karteringar av fortplantningsområden har man påträffat nykläckta gösyngel redan i slutet av maj. Målsättningen är att trygga den naturliga fortplantningen och stärka bestånden. Avsikten är att också föreslå fiskeförbud under samma tid, med undantag

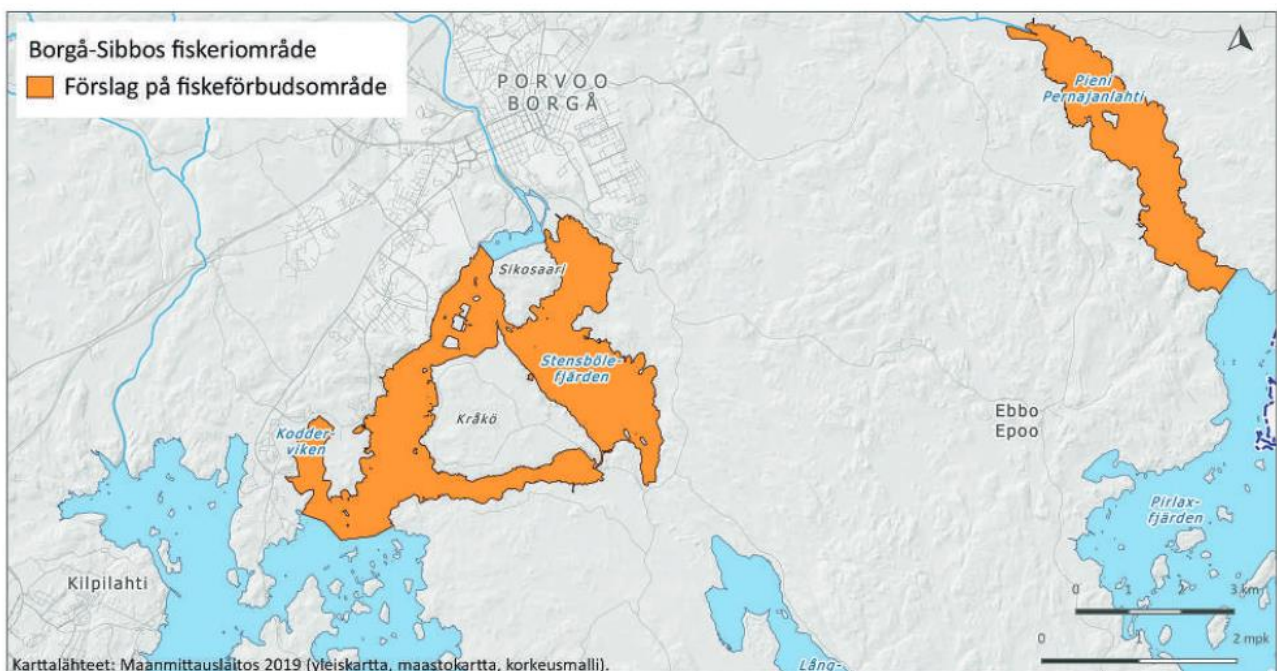


Bild 16. Enligt Velmu-karttjänsten gynnsamma (mellanblå) och mycket gynnsamma (mörblå) lekområden för gös.