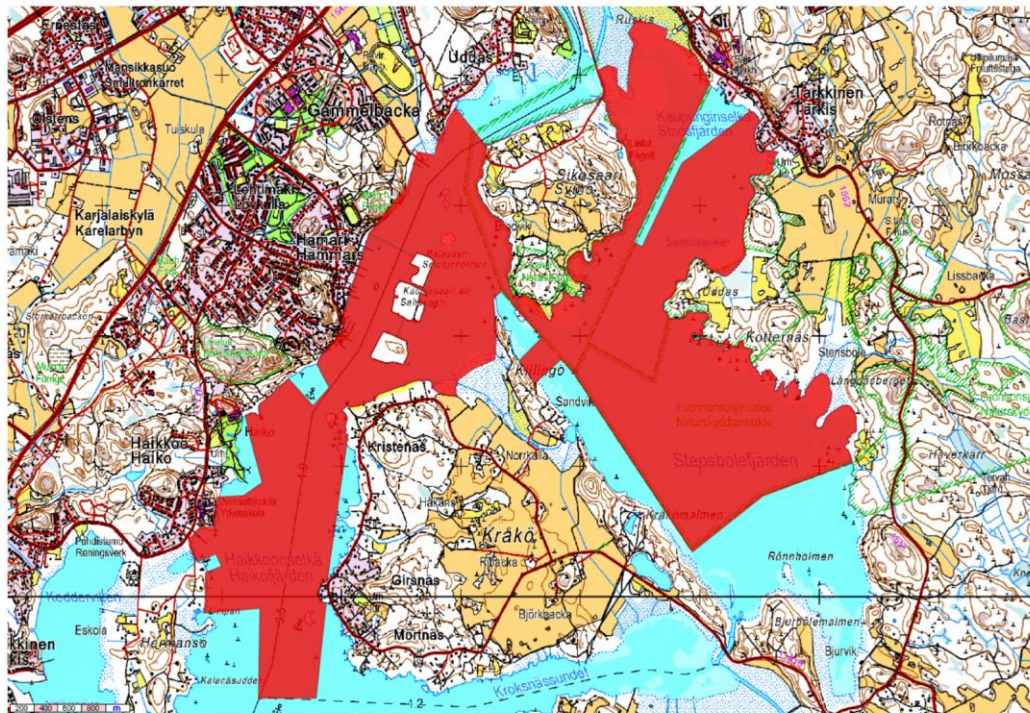


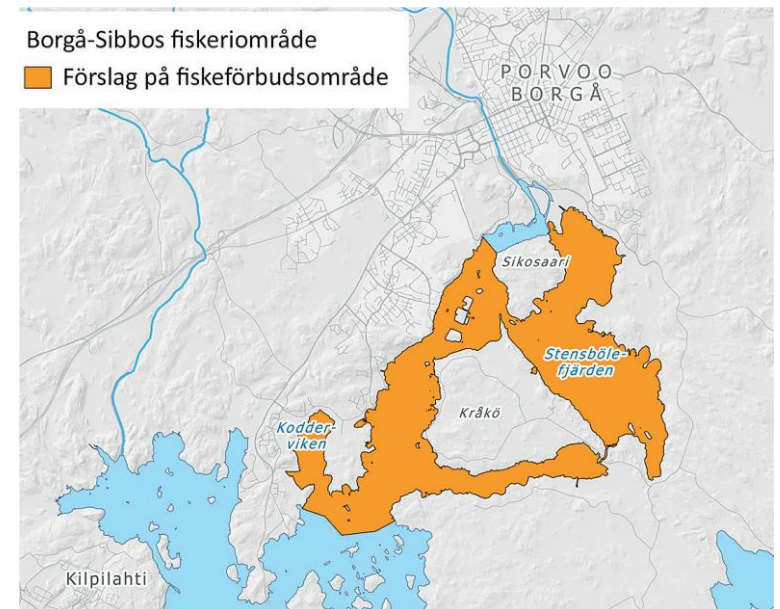
Område	Nuvarande	Motsvarande i NVP	Förslag till stämman, att träda i kraft år 2023
Svartsån, Borgå å, Illby å inklusive alla biflöden	Allt fiske är förbjudet, under tiden 15.8-30.11, undantaget mete, pilkfiske och fiske med katsa. I Borgå å gäller fiskeförbudet inte Borgå stads specialfisketillståndsområde	I alla områdets vattendrag för vandringsfisk har det inrättats fiskeförbudsområden för tiden 15.8–30.11. Förbudet gäller inte mete, pilkfiske och fiske med katsa	Fiske är förbjudet, under tiden 15.8-30.11, Undantaget mete, pilkfiske och fiske med katsa
Sibbo å , inklusive alla biflöden	Allt fiske är förbjudet, under tiden 15.8-30.11, undantaget mete, pilkfiske och fiske med katsa	I alla områdets vattendrag för vandringsfisk har det inrättats fiskeförbudsområden för tiden 15.8–30.11. Förbudet gäller inte mete, pilkfiske och fiske med katsa	Fiske är förbjudet under tiden 15.8-30.11 med undantag för det mete och fiske med strömmingshäckla som sker från stränder
Sibbo viken	Allt fiske är förbjudet under tiden 1.8-30.11.	För att trygga Sibbo ås havsstam, som har klassificerats som ursprunglig, allt fiske förbjudet under tiden 1.8–30.11	Allt fiske är förbjudet under tiden 15.8-30.11 med undantag för det mete och fiske med strömmingshäckla som sker från stränder
Haikofjärden och Stensbölefjärden	Allt fiske undantaget mete från stranden, är förbjudet under tiden 15.5-30.6. Fiskeförbudet gäller inte för Borgå stads specialfisketillståndsområde. Se karta nere	Allt fiske förbjuds under tiden 1.5–15.6, med undantag för det mete och fiske med strömmingshäckla som sker från stränder. Gösens lek i området inleds redan i början av maj. Målsättningen är att trygga den naturliga fortplantningen och stärka bestånden. Se karta nere	Allt fiske förbjuds under tiden 1.5–15.6, med undantag för det mete och fiske med strömmingshäckla som sker från stränder på området enligt kartan i NVP
Långviken inklusive mynningsområdet.	Allt fiske är förbjudet under tiden 1.4-30.6.	Fattas från NVP	Allt fiske är förbjudet under tiden 1.4-30.6. Viktigt lek- och yngelområde för flera fiskarter.
REGLERING AV NÄTFISKE	Inom fiskeriområdet är minsta tillåtna knutavstånd 50 mm i nät djupare än 1,8 m. Bestämmelsen gäller inte I-klassens yrkesfiskare. Nätfiske efter strömming,	minsta tillåtna knutavståndet i nät högre än 1,8 meter är 50 mm. Den här regleringen gäller inte	Inom fiskeriområdet är minsta tillåtna knutavstånd 50 mm i nät djupare än 1,8 m. Bestämmelsen gäller inte

	vassbuk och betesfisk får bedrivas med mindre maskor	kommersiella fiskare i grupp I. Begränsningen skulle inte heller gälla nätfiske efter strömming, vassbuk eller agnfisk. Avsikten med begränsningen är att trygga göstammarnas avkastning genom att minska antalet undermåliga gösar som hamnar i näten	I-klassens yrkesfiskare. Nätfiske efter strömming, vassbuk och betesfisk får bedrivas med mindre maskor
--	--	--	---

..



Nuvarande område



Karta i nyttjande och vårdplanen